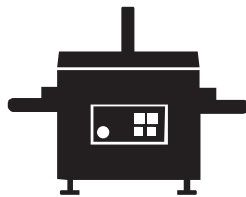
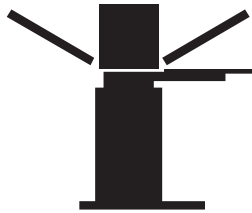


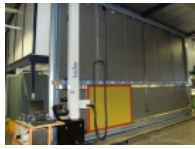
Gebrauchtmaschinenliste für den Siebdruck und Tampondruck

03-2024



Inhaltsverzeichnis

Siebdruck- Tampondruck Gebrauchtmaschinenliste 2024	3
Gebraucht Geräte Druckvorstufe	3
Gebraucht Geräte Kopiereinrichtungen	4 - 6
Gebrauchte Siebdruckmaschinen	7 - 8
Gebrauchte Geräte Textildruck	9
Gebrauchte Tampondruckmaschinen	10 - 12
Gebrauchte Trockenkanäle	13 - 14
Gebrauchte Geräte Verschiedenes	15 - 16
Gebraucht Geräte Folienbearbeitung	17



LÜSCHER JetScreen CTS 70/38, Computer-To-Screen Anlage

Art.Nr.: 17A018

Druckformherstellung erfolgt direkt vom Computer auf die Siebdruckschablone. Die Produktion von Schablonen erfolgt schnell, präzise, reprofilmlos, digital und elektronisch im Wachs-Spritzverfahren mit der CTS-Technologie (Erwärmung des Wachses). Schablonengröße: max. 3800 x 7000 mm, Auflösung: bis 600 dpi, Anschluss: 400 V, 50 Hz, Baujahr 2001, nicht funktionsfähig (Option: Umbau der LüscherJetscreen auf eine digitale Belichtungsanlage DLE möglich. - langlebige UV-LED Lichtquelle mit kombinierten Wellenlängen -Belichtungsauflösung ca 1270 dpi. Belichtungsgeschwindigkeit in Abhängigkeit von der genutzten UV-Emulsion und dem Gewebe -Alternativ andere Auflösung nach Absprache, z.B 720 dpi oder 1000 dpi)

10.000,00 EUR zzgl. 19% Mwst. und Versandkosten

**Tisch-Vakuum-Kopierrahmen 80x100**

Art.Nr.: 12C002

geeignet für Siebrahmen ca. 80 x 100 cm, zum Aufstellen auf vorhandenen Tisch, mit Vakuumpumpe: 4 m³, Anschluss: 230V, 50Hz, ungebrauchtes Vorführmodell, Sonderpreis.

Bei Gebraucht- und Vorführgeräten bleibt der Zwischenverkauf vorbehalten!

2.850,00 EUR zzgl. 19% MwSt. und Versandkosten

**Kombi-Kopieranlage, Modell SSE, 120x145, 3,5kW**

Art.Nr.: 13A026

bestehend aus Siebtrockenschrank mit 4 Schubladen im Untergestell, aufgesetztem Vakuum-Kopierrahmen, MH-Quickstartlampe 3,5 kW, komplett mit Lichtdosiergerät Modell AKTITRON S16 mit 16 Programmen sowie UV-Messsensor, mit Lichtschutzvorhang, für max. Siebrahmen 120 x 145 cm, Anschluss: 400V, 50Hz, 32Amp., ungebrauchtes Vorführmodell, Sonderpreis

Bei Gebraucht- und Vorführgeräten bleibt der Zwischenverkauf vorbehalten!

12.430,00 EUR zzgl. 19% MwSt. und Versandkosten

**Kompakt-Kopieranlage Modell Technigraf, 45x65**

Art.Nr.: 17A005

Tischgerät ohne Untergestell (zum Aufstellen auf vorhandenen Tisch), mit hängender MH-Belichtungslampe 1500W (Schnellstartlampe), komplett mit Lichtschutzvorhang, Glasrahmen leicht aufklappbar mittels Gasdruckfedern, geeignet für Siebrahmen ca. 45 x 65 cm, lichtet Glasscheibenmaß: ca. 59 x 79 cm, mit digitaler Belichtungszeitschaltuhr, Anschluss: 230V, 50Hz, 16A, gebraucht, mittlerer bis guter Zustand.

2.400,00 EUR zzgl. 19% MwSt. und Versandkosten

**LÜSCHER JetScreen CTS 70/38, Computer-To-Screen Anlage**

Art.Nr.: 17A018

Druckformherstellung erfolgt direkt vom Computer auf die Siebdruckschablone. Die Produktion von Schablonen erfolgt schnell, präzise, reprofilmlos, digital und elektronisch im Wachs-Spritzverfahren mit der CTS-Technologie (Erwärmung des Wachses). Schablonengröße: max. 3800 x 7000 mm, Auflösung: bis 600 dpi, Anschluss: 400 V, 50 Hz, Baujahr 2001, nicht funktionsfähig (Option: Umbau der LüscherJetScreen auf eine digitale Belichtungsanlage DLE möglich. - langlebige UV-LED Lichtquelle mit kombinierten Wellenlängen -Belichtungsauflösung ca 1270 dpi. Belichtungsgeschwindigkeit in Abhängigkeit von der genutzten UV-Emulsion und dem Gewebe -Alternativ andere Auflösung nach Absprache, z.B 720 dpi oder 1000 dpi)

10.000,00 EUR zzgl. 19% MwSt. und Versandkosten

**Filterkasten, Mod 1, ca. 280 l-Tank, mit Rollrahmen**

Art.Nr.: 21A009

mit Grobfilter, inkl. Rollrahmen. Außenmaß: ca. 105 cm lang x 60 cm breit x 40 cm hoch. Messe-Vorführmodell

Bei Gebraucht- und Vorführgeräten bleibt der Zwischenverkauf vorbehalten!

1.190,00 EUR zzgl. 19% MwSt. und Versandkosten**Tisch-Vakuum-Kopierrahmen, 40x50 cm**

Art.Nr.: 21A025

Für horizontale Belichtung von kleineren Siebrahmen bis 40 x 50 cm, Vakuumpumpe 4 m³, Anschluss: 230V, 50Hz, Vorführmodell**2.420,00 EUR zzgl. 19% MwSt. und Versandkosten****Kombi-Kopiereinrichtung, Modell 3, 120x145, 3,5kW**

Art.Nr.: 21C016

für max. Siebrahmen: 110 x 135 cm, bestehend aus Siebtrockenschrank mit 4 herausziehbaren Schubladen und eingelegten Siebauflegeschieben für unterschiedlich große Siebrahmen, aufgesetzter Vakuum-Kopierrahmen mit Gummituch, Gasdruckfedern zum leichteren Anheben des Glasscheibenoberrahmens. Höhenverstellbarer Galgen mit hängender MH-Belichtungslampe Modell AKTICOP S mit Lichtdosiergerät, UV-Lichtschutzvorhang, mit Lichtauge am Kopierrahmen ausgestattet. Schalterpult im Trockenschrank mit Vakuummeter, Vakuum-Reduzierventil, Bedienungs- und Kontrollelemente. MH-Quickstartlampe: 3,5 kW, Anschluss: 400V/50Hz, CEE-Stecker, 32 Amp., Baujahr: 2005 gebraucht, guter Zustand.

7.500,00 EUR zzgl. 19% MwSt. und Versandkosten**Retuschier- und Beschichtungswand, 120x145**

Art.Nr.: 21C020

aus Kunststoff, mit beleuchteter Rückwand sowie Weiß- und Gelblicht, für max. Siebrahmen 120 x 145 cm, mit Stahlrohr-Untergestell und verstellbarer Alu-Auflageschiene, 230V, 50Hz, gebraucht, mittlerer Zustand

Bei Gebraucht- und Vorführgeräten bleibt der Zwischenverkauf vorbehalten!

1.550,00 EUR zzgl. 19% MwSt. und Versandkosten

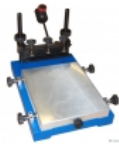


Entwicklungs-/Entschichtungsbecken PP-STAR, Mod. 5, 160x260

Art.Nr.: 22D013

komplett aus Polypropylen (chemikalien- und lösemittelbeständig) gefertigt, mit Durchleuchtung von der Rückseite. Untergestell mit Einlegeboden, Halterungen zur Aufnahme der Hochdruckpistole sowie der Entwicklungsbrause. Für max. Siebrahmenformat 160 x 260 cm, 230V, 50Hz, 1,0kW. Gebraucht, mittlerer Zustand.

4.675,00 EUR zzgl. 19% Mwst. und Versandkosten

**Tisch-Handdruckgerät Modell TIC SF-200H**

Art.Nr.: 12A047

mit Aluminium-Tischplatte ohne Vakuum, mit Verschiebmöglichkeit, Tischplattenformat 20 x 26 cm, mit höhenverstellbarer Siebrahmenschwinge mit Gegengewicht, Lieferung erfolgt ohne Sieb und Rakel! Ungebrauchtes Vorführmodell, Sonderpreis.

Bei Gebraucht- und Vorführgeräten bleibt der Zwischenverkauf vorbehalten!

460,00 EUR zzgl. 19% Mwst. und Versandkosten**Vollautomatischer Druckturm SSE1 für den Kistendruck**

Art.Nr.: 20B015

In einem Druckvorgang können alle vier Seiten einer Kiste gleichzeitig in verschiedenen Farben und Motiven bedruckt werden. Mit bis zu 800 Kisten/Stunde ermöglicht eine präzise Reproduktionsfähigkeit eine hohe Produktivität. Durch spezielle Schlauchpumpen wird die Farbe auf die horizontal stehenden Siebdruckschablonen aufgetragen. Jede einzelne Seite der Kiste wird dadurch mit einem gleichmäßigen Farbauftrag dekoriert. Siebe sind innerhalb weniger Minuten austauschbar, dadurch werden Standzeiten auf ein Minimum reduziert. Durch das Multifunktionssystem des Druckturms können sowohl Logo als auch Farbe innerhalb kurzer Zeit geändert und somit für kurze Rüstzeiten gesorgt werden. Eine moderne elektronische Steuerung über Display sichert die notwendige Prozesssteuerung und hilft bei der Fehleranalyse. Der Schritt-für-Schritt-Betrieb-Modus zeigt den Druckerstatus während des automatischen Produktionsablaufs bzw. während der Einrichtung durch den Bediener. Gebraucht, bereits überholt, sehr guter Zustand Spezifikationen: Außenmaße: Gesamtlänge: 2500 mm / Gesamtbreite: 1800 mm / Gesamthöhe: 2400 mm Gewicht: 850 kg Elektrischer Anschluss: 1 x 220V, 50/60Hz Stromverbrauch: 2 KW Luftzufuhr: ca. 300 L/min. Frischluft Druckluft: 6 bar (85psi) Kistenhöhe: max. 400mm / min. 180 mm Maximale Druckfläche: Seitenfläche 300 x 340 mm / Stirnfläche 300 x 300 mm Höhenverlängerung: Der Kistendrucker kann optional mit einer Höhenverlängerung ausgerüstet werden, durch die die Kiste 80 mm höher angehoben wird. Dadurch wird der Druck weiter unten an den Kisten platziert.

Elektropneumatisch gesteuerte vollautomatische Siebdruckmaschine für den Körperdruck, mit Mikroprozessorsteuerung, ausgestattet mit Zuführung, Druck- und Auswerferstation, pneumatischer Rakeldruck über Manometer einstellbar, pneumatische Rakelumschaltung, mit Rakelschnellspannsystem, Rakelweg, Rakeldruck einstellbar. Im Einrichtbetrieb Druckbewegungen einzeln einstellbar.

R e s e r v i e r t !!!**3/4-autom. Siebdruckm. THIEME 3030H**

Art.Nr.: 20C004

Druckformat: 100 x 140 cm, parallel abhebende Maschine mit ausfahrbarer Tischplatte, Greifersystem und Bandauslage nach hinten, mit stufenlos verstellbarem Rakelweg und pneumatischer Rakeldrucksteuerung, Siebeinschub von vorne, mit pneumatischer Siebklemmung, Bedienpult mit Folientastatur, wahlweise links- oder rechtsseitig nutzbar, max. Bogenformat: 103 x 142 cm, max. Siebrahmenformat: 145 x 175 cm, mit 3 Satz Druck- und Flutrakel ausgestattet, Anschluss: 380/400V, 50Hz, Druckluft 6 bar notwendig! Baujahr 1998, gebraucht, mittlerer Zustand

29.000,00 EUR zzgl. 19% Mwst. und Versandkosten

Siebdruck- Tampondruck Gebrauchtmaschinenliste 2024 > Gebrauchte Siebdruckmaschinen

**3/4-automatische Siebdruckmaschine THIEME 3010 Sondermodell**

Art.Nr.: 21A010

Druckformat 55 x 75 cm, Siebrahmenformat 100 x 110 cm, parallel abhebende Maschine mit ausfahrbarer Vakuum-Tischplatte, mit Greifersystem in Sonderausführung, mit Auslage nach hinten, geeignet für Kanal mit langem Einlauf oder zum quer Anstellen an Trockenkanal. Der Greiferhinterbau verlängert die Maschine um 170 cm nach hinten. Elektromechanische Maschine mit pneumatischer Rakeldrucksteuerung, mit separatem Bedienpult, wahlweise links- oder rechtsseitig nutzbar, komplett mit 3 Satz Druck- und Flutrakel ausgestattet, gebraucht, Modell 1986, komplett überholt und lackiert, technisch und optisch guter Zustand.

25.000,00 EUR zzgl. 19% MwSt. und Versandkosten**Halbautomatische Siebdruckmaschine ESC-ATMA 600HE**

Art.Nr.: 21C006

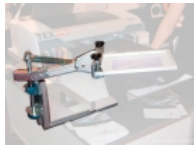
parallel abhebende Maschine, Druckformat 40 x 60cm, Tischplattenaußenformat ca. 50 x 70 cm, für max. Siebrahmenformat ca. 60 x 85 cm, elektropneumatische Maschine, mit pneumatischem Rakelantrieb, stufenlose Rakelwegverstellung über Sensorschalter, regelbare Rakelgeschwindigkeit, gebraucht, Baujahr 1996, 230V, 50Hz, Druckluft 6bar notwendig. Maschine wird durchgesehen und teilweise überholt, guter Zustand.

5.500,00 EUR zzgl. 19% MwSt. und Versandkosten**Halbautom. Universal-Siebdruckmaschine TIC SCF 550 DHE-SR**

Art.Nr.: 22D012

Parallel abhebende Siebdruckmaschine, elektropneumatisch gesteuert, mit quer laufendem Rakelwerk, für Flach- und Runddruck geeignet, Standmodell, mit Siebheizung und beheizbarem Rakelsystem für thermoplastische Keramikfarben (mit Standardsiebrahmen auch für alle anderen Farbsysteme einsetzbar), mit Nutzensteintischplatte sowie Vakuum-Tischplatte ausgestattet, Druckformat 300 x 450 mm oder Druck-ø 160 x 300 mm, max. Siebrahmengröße 730 x 530 x 30 mm. Maschine mit Untergestell sowie höhenverstellbarem Anlegetisch inkl. XY-Verstellmöglichkeit. Höhenverstellung des Anlegetisches ca. 300 mm, somit max. Höhe des zu bedruckenden Objektes ca. 450 mm. Umlaufender seitlicher Sicherheitsrahmen des Oberrahmens, mit 2 Satz Rakel ausgestattet, Druckluft 6 bar notwendig, Anschluss: 230V, 50Hz, Vorführmodell, Sonderpreis.

11.500,00 EUR zzgl. 19% MwSt. und Versandkosten



Zubehör: Siebdruckarm für SIEMAC TexJet - Vorführmodell

Art.Nr.: 12C022

Bei Gebraucht- und Vorführgeräten bleibt der Zwischenverkauf vorbehalten!

400,00 EUR zzgl. 19% Mwst. und Versandkosten



Reinigungsgerät Modell Schenk Typ R-TS

Art.Nr.: 12D035

zum Reinigen und Absaugen von beflockten Textilien, gebraucht, sehr guter Zustand. Bj. 1995, 2,2 KW

Bei Gebraucht- und Vorführgeräten bleibt der Zwischenverkauf vorbehalten!

2.500,00 EUR zzgl. 19% Mwst. und Versandkosten



Cap-Handdruckgerät als Tischdruckgerät

Art.Nr.: 20D009

Modell 4 - Vierfarbengerät, Vorführgerät

950,00 EUR zzgl. 19% Mwst. und Versandkosten

Siebdruck- Tampondruck Gebrauchsmaschinenliste 2024 > Gebrauchte Tampondruckmaschinen

**Tampondruckmaschine TIC 195 SDEL**

Art.Nr.: 12A014

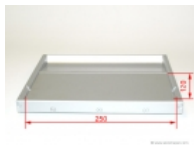
Standmodell, 1-Farben-Druckmaschine, elektropneumatisch gesteuert, offenes Farbsystem, Klischeegröße BxT: 250x200 mm (Option: bis 450x200) über Spindel höhenverstellbarer Kreuzanlegetisch, 230V, 50Hz, Tamponanpressdruck 278 kg bei 6 bar. Vorführmodell, Sonderpreis

9.200,00 EUR zzgl. 19% Mwst. und Versandkosten**Tampondruckmaschine TIC PCK4PM165PC**

Art.Nr.: 16C005

4-Farbendruckmaschine, Standmodell, übersichtliches Display mit Mikroprozessorsteuerung, elektropneumatisch gesteuert, mit Tamponverschiebung, elektropneumatisch gesteuert, geschlossenes Farbsystem, mit integrierter Reinigungsstation, Farbtopf-ø 140 mm, Klischeegröße BxT: 4 x 150 x 320 mm, über Spindel höhenverstellbarer Kreuzanlegetisch, mit seitlichen Sicherheitsscheiben sowie Not/Aus-Taster und Fußschalter, benötigter Anschluss: Druckluft 6 bar, 230V, 50Hz, Tamponanpressdruck: 270 bei 6 bar, gebraucht, Baujahr 2011, guter Zustand.

Bei Gebraucht- und Vorführgeräten bleibt der Zwischenverkauf vorbehalten.

14.800,00 EUR zzgl. 19% Mwst. und Versandkosten**Farbwanne für TIC 182, 120x250mm**

Art.Nr.: 19B012

aus Aluminium, mit integrierter Magnetplatte, für Klischeegröße 120 x 250 mm, leicht beschädigt

220,00 EUR zzgl. 19% Mwst. und Versandkosten**Tampondruckmaschine TIC 203 SDEL**

Art.Nr.: 20C006

2-Farbendruckmaschine, Standmodell mit Tamponverschiebung, elektropneumatisch gesteuert, offenes Farbsystem, Klischeegröße BxT: 2 x 100 x 120 mm, über Spindel höhenverstellbarer Kreuzanlegetisch, Tamponanpressdruck: 105 kg bei 6 bar. Gebraucht, Baujahr: 2008, mittlerer Zustand

Stabiles Aluminiumgussgehäuse, elektropneumatisch gesteuert, übersichtliches Display mit moderner Mikroprozessorsteuerung, optional Signalausgänge zum Anschluss von Peripheriegeräten. Standmodelle mit stabilem, verwindungssteifen Untergestell aus Stahlblech mit nach unten verlängertem Einstellweg des Anlegetisches zur Positionierung höherer Druckgüter. Europäisch/japanische Pneumatikelemente, leiser Lauf durch Luftschalldämpfer, Tampondruck über Display einstellbar, Rakelmesser automatisch justierend und Rakeldruck stufenlos einstellbar zum optimalen Abrakeln der Farbe, leicht zu säubernde Farbwanne mit integrierten Magnetplatten. Alle Ein- und Mehrfarbmaschinen mit offenen Farbsystemen leicht umrüstbar auf größere Farbwanne. Alle Maschinen ausgerüstet mit seitlichen Sicherheitsscheiben sowie Not/Aus-Taster und Fußschalter. Bauseitig benötigte Anschlüsse: Druckluft 6 bar, 230V, 50Hz.

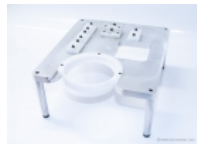
5.900,00 EUR zzgl. 19% Mwst. und Versandkosten

Siebdruck- Tampondruck Gebrauchsmaschinenliste 2024 > Gebrauchte Tampondruckmaschinen

**Manuelles Klischee-Entwicklungsgerät (Handkurbel), 25x35cm**

Art.Nr.: 22C001

zum Entwickeln von alkohol- oder wasserauswaschbaren Tampondruckplatten (Nyloprint/Nylograv), max. Plattenformat: 25 x 35 cm, Auswaschmittel: ca. 7 Liter Alkohol oder Wasser. Einfach zu bedienen, schonendes und gründliches Auswaschen durch erprobtes Plüschsystem, kompakte Bauweise, leicht zu reinigen, stabiles Ganzstahlgehäuse. Kein elektrischer Anschluss notwendig, Antrieb per Handkurbel.

3.500,00 EUR zzgl. 19% Mwst. und Versandkosten**Montagestation Rüsttisch Mod. SSE für TIC-Farbtöpfe ø 140mm**

Art.Nr.: 22D010

aus Aluminium, zur Montage von TIC-Farbtöpfen ø 140 mm auf Magnetplatten, Vorführmodell

495,00 EUR zzgl. 19% Mwst. und Versandkosten**Klischeeherstellungsgerät Modell 3ES-SK14 (TIC)**

Art.Nr.: 22D011

Kompaktgerät zur Herstellung von wasserauswaschbaren Tampondruckklischees, max. Plattenformat: 14 x 21 cm, bestehend aus Auswaschgerät, Belichter sowie Trockenofen, Anschluss: 230V, 50-60Hz, 2kW, Vorführmodell, Sonderpreis.

865,00 EUR zzgl. 19% Mwst. und Versandkosten**Reinigungsautomat Typ K 60 aus Edelstahl**

Art.Nr.: 22D018

zur automatischen Reinigung in den Bereichen Siebdruck, Tampondruck und Klischeereinigung, Korbdurchmesser: ca. 580 mm, nutzbare Innenhöhe: ca. 370 mm, Füllmenge: ca. 50 Liter, geeignet für den Einsatz von Kaltreiniger der Gefahrenklasse A III, Flammpunkt über 55°C, inkl. Niveauekontrolle, Deckelverriegelung und Partikelfilter im Badabdeckbereich. Außenmaße: ca. 950 mm breit, ca. 850 mm tief, ca. 950 mm hoch, Gewicht: ca. 90 kg, Anschluss: 230V, 50 Hz, gebraucht, mittlerer Zustand.

3.800,00 EUR zzgl. 19% Mwst. und Versandkosten**Tampondruckmaschine TIC 132 SCEL (PRM2S LCD)**

Art.Nr.: 23A010

2-Farbendruckmaschine, Tischmodell, pneumatisch gesteuert, geschlossenes Farbsystem, Farbtopf-ø 90 mm, Klischeegröße BxT: 2 x 100 x 200 mm, inkl. Tamponreinigungsstation, höhenverstellbarer, pneumatisch gesteuerter Verschiebetisch, Tamponanpressdruck bei 6 bar 105 kg. Benötigte Anschlüsse: Druckluft 6 bar, 230V, 50 Hz, Vorführmodell, Sonderpreis

8.600,00 EUR zzgl. 19% Mwst. und Versandkosten

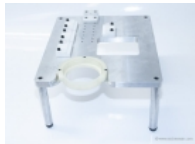


Tampondruckmaschine TIC PRL2C177.8

Art.Nr.: 23A011

2-Farbindruckmaschine, Standmodell, elektropneumatisch gesteuert, geschlossenes Farbsystem, Farbtopf-ø 110 mm, Klischeegröße BxT: 2 x 125 x 275 mm, über Spindel höhenverstellbarer Careetisch mit 10 Stationen, Tamponanpressdruck 168 kg bei 6 bar,

8.500,00 EUR zzgl. 19% Mwst. und Versandkosten



Montagestation Rüsttisch Mod. SSE für TIC-Farbtöpfe ø 90mm

Art.Nr.: 63314-090-01

aus Aluminium, zur Montage von TIC-Farbtöpfen ø 90 mm auf Magnetplatten

480,00 EUR zzgl. 19% Mwst. und Versandkosten

Siebdruck- Tampondruck Gebrauchsmaschinenliste 2024 > Gebrauchte Trockenkanäle

**UV-Brückenmodul Modell PRINTWORLD PUVB 1700-1**

Art.Nr.: 15C010

1-strahlige UV-Brücke mit separater Trafo- und Lüfterbox, geeignet zum Anbau an vorhandenen Trockenkanal oder Transportsystem, Strahlerbreite: 1700mm, Strahlerleistung: 120Watt/cm, luftgekühlte Ausführung, Leistung verstellbar über digitales Display, 400V, 50Hz, 60Amp., Baujahr 2001, funktionstüchtig, mittlerer Zustand.

Bei Gebraucht- und Vorführgeräten bleibt der Zwischenverkauf vorbehalten!

4.900,00 EUR zzgl. 19% MwSt. und Versandkosten**UV-Brückenmodul Modell PRINTWORLD PUVB 1300-2**

Art.Nr.: 15C011

UV-Brücke mit 2 Strahlern, mit separatem Trafo- und Lüfterschaltschrank, geeignet zum Anbau an vorhandenen Trockenkanal oder Transportsystem; mit Unterflurabsaugwanne, ebenfalls geeignet zum Anbau an vorhandenen Trockenkanal oder Transportsystem. Strahlerbreite: 1300mm, Strahlerleistung: 120Watt/cm, luftgekühlte Ausführung, Leistung verstellbar über digitales Display, 400V, 50Hz, 78Amp., Baujahr 2001, technisch in Ordnung und funktionstüchtig, mittlerer Zustand.

Bei Gebraucht- und Vorführgeräten bleibt der Zwischenverkauf vorbehalten!

8.500,00 EUR zzgl. 19% MwSt. und Versandkosten**Umlufttrockner ESC KT 1000/300**

Art.Nr.: 19B003

Bandbreite: 300 mm, geeignet zum Trocknen von Kleinteilen, ausgestattet mit 4 Umluftventilatoren, Gesamtlänge: 1830 mm, Durchlasshöhe: 180 mm, mit elektronischer Temperaturkontrolle (bis max. 40°C), mit Kunststoff-Transportband, regelbare Bandgeschwindigkeit, einfache Bedienung über Schaltpult, auf Rollen fahrbar, Anschluss: 400V, 3Ph., 50Hz, 7000W, gebraucht, Baujahr: 2003, guter Zustand.

Bei Gebraucht- und Vorführgeräten bleibt der Zwischenverkauf vorbehalten!

2.800,00 EUR zzgl. 19% MwSt. und Versandkosten**Trockenkanal HOTWIND, Modell 2, Band 500mm, Durchlass 100mm**

Art.Nr.: 22D002

Bandbreite 500 mm, Gesamtlänge: 2000 mm, isolierte Trockenhaube 1500 mm lang, Durchlasshöhe ca. 100 mm, Transportband aus teflonbeschichtetem Gitternetzband (PTFE), mit anmontiertem, regelbarem Leister-Heißluftgebläse, Heizleistung: 3100 Watt, Luftmenge: 550 l/min., Bandantrieb stufenlos regelbar von 0-4 m/min., Untergestell aus Aluminiumprofilen mit Lenkrollen, max. Temperatur 60 - 80°C, benötigter Anschluss: 400V, 50Hz, gebraucht, Baujahr 2015, guter Zustand.

Bei Gebraucht- und Vorführgeräten bleibt der Zwischenverkauf vorbehalten!

4.200,00 EUR zzgl. 19% MwSt. und Versandkosten

**Trocken- und Einbrennofen TRO Model I, 60x90**

Art.Nr.: 23D001

zum Fixieren und Trocknen von Textilfarben, Flockklebern sowie Einbrennen von Blech- und Aluminiumschildern, geeignet zum Einschleiben von Trockengestellen mit 50 Rosten, Belegfläche 60 x 90 cm, gute Wärmeisolierung, einfache Beschickung, Temperaturregelung über Ist- und Sollwert-Thermostat, mit Überhitzungsschutz, Nutzraumabmessung: ca. 108 cm breit x 78 cm tief x 166 cm hoch, Außenmaß ca. 192 cm breit x 128 cm tief x 230 cm hoch, zugelassen für Farben und Lösemittel bis Gefahrenklasse A II, Fixier- und Trockentemperatur: bis max. 180°C, nicht für die Trocknung von Lebensmitteln geeignet, Anschluss: 400V, 50Hz, 21kW, Gewicht: ca. 685 kg. Gebrauchte, Baujahr 2013, guter Zustand.

12.500,00 EUR zzgl. 19% MwSt. und Versandkosten

Siebdruck- Tampondruck Gebrauchtmaschinenliste 2024 > Gebrauchte Geräte Verschiedenes

**Rakelschleifmaschine Halbautomatisch SVECIA M 135**

Art.Nr.: 18A003

Schleiflänge 135 cm, mit manuell verschiebbarem Schleifkopf, Schleifkopf mit leicht auswechselbaren Schleifbändern, Haltevorrichtung für SVECIA/THIEME-Rakelprofile, mit Winkelverstellmöglichkeit, 400V, 50Hz, gebraucht, älteres Modell, mittlerer bis guter Zustand.

650,00 EUR zzgl. 19% Mwst. und Versandkosten**Rütteltisch, 50x70**

Art.Nr.: 21A012

Bogenformat ca. 50 x 70 cm, verstellbarer Rüttelmotor (400V), verstellbare Schrägstellmöglichkeit sowie verstellbare Anschlagplatten, zusätzlich insgesamt höhenverstellbar, eigentliche Auflageplatte aus Natur-Hartholz ca. 60 x 80 cm, gebraucht, teilweise überholt, guter Zustand.

1.150,00 EUR zzgl. 19% Mwst. und Versandkosten**Rütteltisch, 50x70**

Art.Nr.: 21A013

Bogenformat ca. 50 x 70 cm, verstellbarer Rüttelmotor (400V), verstellbare Schrägstellmöglichkeit, verstellbare Anschlagplatten zusätzlich insgesamt höhenverstellbar, eigentliche Auflageplatte aus Natur-Hartholz ca. 60 x 80 cm, gebraucht, teilweise überholt, guter Zustand.

1.150,00 EUR zzgl. 19% Mwst. und Versandkosten**Rütteltisch, 100x140**

Art.Nr.: 21B005

Bogenformat ca. 100 x 140 cm, verstellbarer Rüttelmotor (400V), verstellbare Schrägstellmöglichkeit und Anschlagplatten, eigentliche Auflageplatte aus Natur-Hartholz ca. 110 x 150 cm, auf Lenkrollen fahrbar, gebraucht, mittlerer Zustand.

1.450,00 EUR zzgl. 19% Mwst. und Versandkosten**Automatische Siebwaschanlage Modell Grünig G-105 TV**

Art.Nr.: 21C014

aus V2A gefertigt, ex-geschützte Anlage, für max. Siebrahmenformat ca. 130 x 160 cm (flachkantiges Einstellen), Stellfläche: ca. 220 x 100 cm (Höhe: ca. 265 cm), einfaches Beladen durch frontseitige Schwenktür, vollflächiges Waschen mittels pneumatischer Doppelmembranpumpe und oszillierender Düsenrohre. Ein 200 Liter Normfass kann einfach unter die Anlage gestellt werden. Mit Abluftanschluss für optionale Absaugung, mit seitlich angeflanschter Abtropf- und Trockenkammer. Baujahr: 2005, 380/400 V, 50 Hz. Druckluft 6 bar notwendig, mittlerer bis guter Zustand.

6.900,00 EUR zzgl. 19% Mwst. und Versandkosten

**Ganzstahl-Trockengestell, 25 Rosten, 60x90**

Art.Nr.: 22D005

mit 25 Rosten, verzinkte Rosten mit verzinkter Drahtmaschenbespannung, silber lackiertes Grundgestell mit Gummilenkrollen, Belegfläche: 60 x 90 cm, gebraucht, neuwertiger Zustand.

795,00 EUR zzgl. 19% Mwst. und Versandkosten**Ganzstahl-Trockengestell, 25 Rosten, 60x90**

Art.Nr.: 22D006

mit 25 Rosten, verzinkte Rosten mit verzinkter Drahtmaschenbespannung, silber lackiertes Grundgestell mit Gummilenkrollen, Belegfläche: 60 x 90 cm, gebraucht, neuwertiger Zustand.

795,00 EUR zzgl. 19% Mwst. und Versandkosten**Ganzstahl-Trockengestell, 60x90**

Art.Nr.: 23D002

mit 50 Rosten, Format 60 x 90 cm, Drahtmaschenbespannung, verzinktes Grundgestell mit Lenkrollen, gebraucht, guter Zustand.

Bei Gebrauch- und Vorführgeräten bleibt der Zwischenverkauf vorbehalten!

850,00 EUR zzgl. 19% Mwst. und Versandkosten**Ganzstahl-Trockengestell, 60x90**

Art.Nr.: 23D003

mit 50 Rosten, Format 60 x 90 cm, Drahtmaschenbespannung, verzinktes Grundgestell mit Lenkrollen, gebraucht, guter Zustand.

Bei Gebrauch- und Vorführgeräten bleibt der Zwischenverkauf vorbehalten!

850,00 EUR zzgl. 19% Mwst. und Versandkosten


Manuelle Handschneidevorrichtung, Schnittbreite 100 cm

Art.Nr.: 11C001

mit Bodenständer und Rollenhalter, geeignet für Folie/Papier, Klingenschneidevorrichtung mit Handstock, nur wenig gebraucht, sehr guter Zustand.

Bei Gebraucht- und Vorführgeräten bleibt der Zwischenverkauf vorbehalten!

395,00 EUR zzgl. 19% Mwst. und Versandkosten
Mediensupport MSS für Summacut D60R-2E, Vorführmodell

Art.Nr.: 13A023

Sonderpreis

Bei Gebraucht- und Vorführgeräten bleibt der Zwischenverkauf vorbehalten!

240,00 EUR zzgl. 19% Mwst. und Versandkosten
Manuelles Handschneidegerät, Schnittbreite 200 cm

Art.Nr.: 13B035

geeignet zum Anbau an vorhandenen Tisch als Vorder- oder Hinterkantenschneidgerät, ausgestattet mit Klingewagen mit Griffstock, gebraucht, funktionstüchtig.

Bei Gebraucht- und Vorführgeräten bleibt der Zwischenverkauf vorbehalten!

395,00 EUR zzgl. 19% Mwst. und Versandkosten