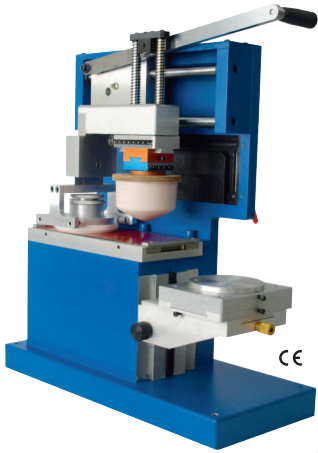


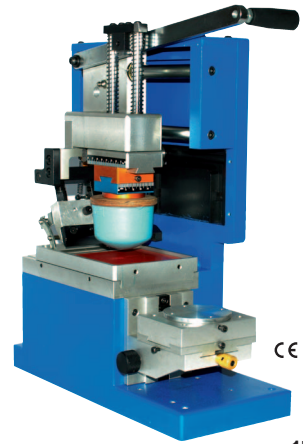
# Druckmaschinen



175 H

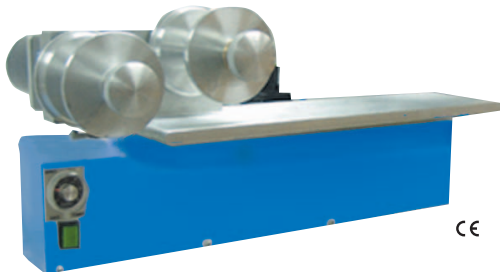


176 H



177 H

Modell / Model	TIC-175 H	TIC-176 H	TIC-177 H
Farben / colours	Einfarbig, handbetätigt, Kreuzverstelltisch Single colour, manually operated, with orientation		
Farbsystem / configuration	Geschlossenes Farbsystem Closed ink system	Geschlossenes Farbsystem Closed ink system	Offenes Farbsystem Open ink system
Klischeegröße / plate size	100 x 250 mm	100 x 200 mm	100 x 100 mm
Motivgröße / printing area ca.	ø 80 mm	ø 60 mm	70 x 70 mm
Farbtopf ø / ink cup ø	ø 90 mm	ø 70 mm	
Dimension (L x W x H) ca.	500 x 210 x 550 mm	360 x 170 x 435 mm	360 x 170 x 435 mm
Gewicht / weight ca.	26 kg	22 kg	22 kg



CE

### Tamponreinigungseinheit

einsetzbar an allen TIC Tampondruckmaschinen.  
Elektropneumatisch gesteuert, Reinigungsbandvorschub variabel einstellbar. Leichter Austausch der Reinigungsrollen.

### Pad cleaning device

suitable for all TIC Padprinters. Electropneumatical, cleaning tape travel adjustable, easy changing of cleaning rolls.



CE

UV-Belichtungsgerät UV 400	UV-exposure unit model UV 400
Ganzstahlgehäuse mit Vakuum	Sturdy all-steel box with vacuum
Digitaler Timer 1 sec - 99 min	Digital timer 1 sec - 99 min.
Nutzformat 200 x 400 mm	Usable area 200 x 400 mm
230 V / 50 Hz 130 W	230 V / 50 Hz 150 W

UV-Belichtungsgerät UV 550	UV-exposure unit model UV 550
Ganzstahlgehäuse mit Vakuum	Sturdy all-steel box with vacuum
Digitaler Timer 1 sec - 99 min	Digital timer 1 sec - 99 min.
Nutzformat 200 x 500 mm	Usable area 200 x 500 mm
230 V / 50 Hz 130W	230 V / 50 Hz 150 W

# Pad